

Hydraulikzylinder Serie 1007

160/320 bar, mit äußerer Führung, **Anschlüsse am Boden**

Seite 2 S1007 V1.02.02/2020



Technisches:

Betriebsdruck: 160 bar (320bar auf Anfrage)

Kolbenstange: geschliffen, hartverchromt Schicht 20–30µm.

Medien: HFC nach ISO 6743/4 , für HFD geeignete Dichtungen auf Wunsch.

Temperaturbereich: bis +60°C bei HFC, bis +120°C bei HFD.

Dichtungen: NBR, (Viton bei HFD).

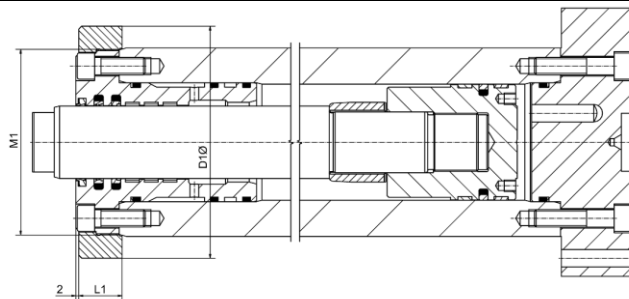
Endlagendämpfung (einstellbar) nach Wunsch.

Beispiele für Sonderlösungen nach Ihren Angaben:

Absturzsicherung für senkrechte Schieber:

KØ	SØ	D1	M1	L1
80	50	160	M128x1,5	30
120	80	210	M188x1,5	40
125	80	210	M188x1,5	40
140	90	220	M193x2	40

Die Absturzsicherung für senkrechte Schieber verhindert beim Versagen der Schrauben zwischen Hydraulikzylinder und Schieber das Abstürzen in die Maschinengrube.



Dauphin GmbH

Werkstraße 5
90518 Altdorf bei Nürnberg
Telefon: 09187-901327
Fax: 09187-901329
info@dauphin-gmbh.de
www.dauphin-gmbh.de



wenzel
made by: Hydraulik - Maschinenbau

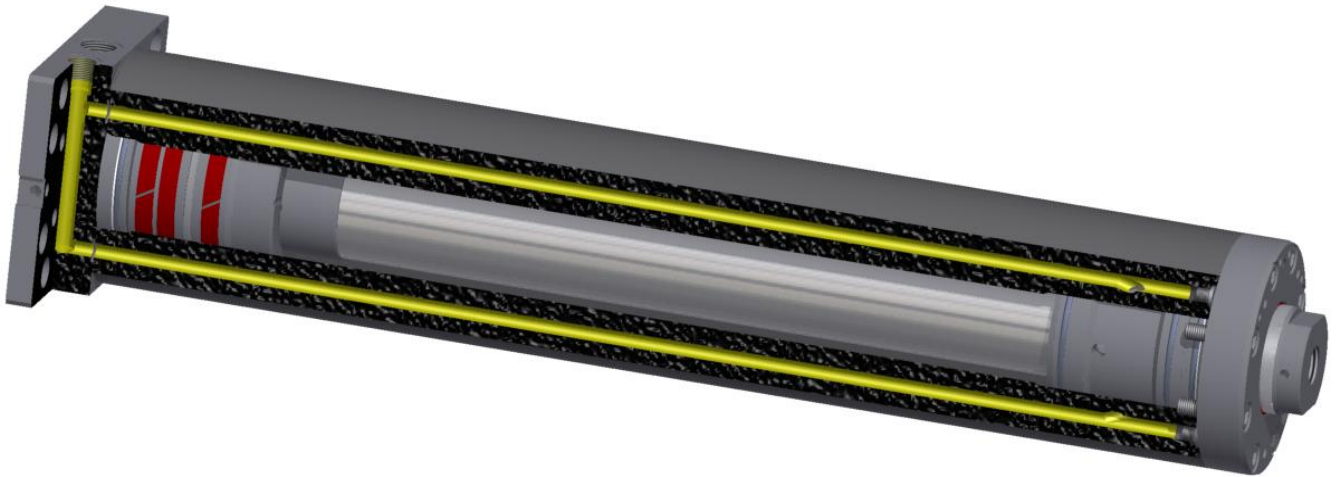
Hydraulikzylinder Serie 1007

160/320 bar, mit äußerer Führung, **Anschlüsse am Boden**

Seite 3 S1007 V1.02 02/2020



Zwei Kanäle im Zylinderrohr für große Volumenströme:



Anfrageformular:

Serie	Menge	Kolben Ø	Stangen Ø	Hub1	Hub2	Kolbenstangen- überstand L1	Medium	Führung Ø	Endlagen- dämpfung X=ja, - nein		Betriebsdruck
									Kopf	Boden	
1007									Kopf		
									Boden		
1007									Kopf		
									Boden		
1007									Kopf		
									Boden		
Notizen / Skizze:											