

# Drehdurchführung

Serie 1279

## Anfrageformular



An:

Wenzel GmbH+Co.KG  
 Gewerbestraße 21  
 97833 Frammersbach  
 Fax: +49(0)9355 / 973626  
 E-Mail: [kontakt@wenzel-hydraulik.de](mailto:kontakt@wenzel-hydraulik.de)

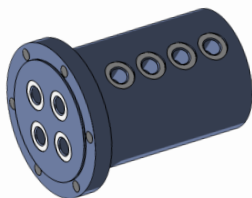
Absender:

Firma: .....  
 Ansprechpartner: .....  
 Telefon: .....  
 Telefax: .....  
 E-Mail: .....

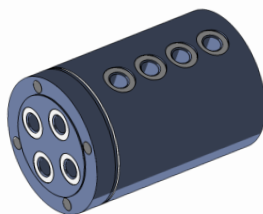
**Firmenstempel:**

Menge: \_\_\_\_\_ Stück      Drehzahl: \_\_\_\_\_ min<sup>-1</sup>      Betriebstemperatur von: \_\_\_\_\_ bis \_\_\_\_\_ °C

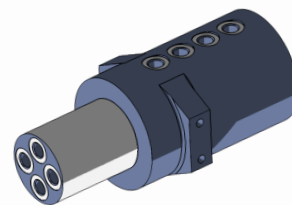
### Befestigung:



Mit Flansch:

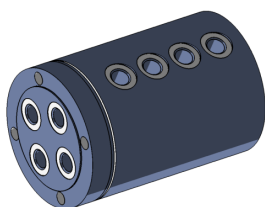


Ohne Flansch:



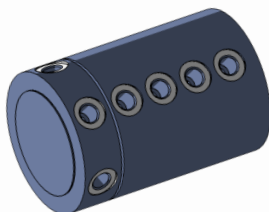
Am Gehäuse:

### Lage der Anschlüsse:



Plan mit Anschlussgewinde

Plan mit O-Ring



Am Umfang:

### Weitere Angaben:

Leckölanschluss

Mittenbohrung f. Kabel

### Größe und Anzahl der Anschlüsse:

Anschlussgröße			Anzahl	Medium	Nenndruck [bar]
Gewinde	NW	Q			

NW = Nennweite [mm]      Q = Volumenstrom [l/min]

Änderungen vorbehalten, aktuellste Version auf [www.wenzel-hydraulik.de/de/hvvertrieb](http://www.wenzel-hydraulik.de/de/hvvertrieb)